



Istruzioni montaggio supporto bauletto

- 1) Smontare maniglione passeggero di serie.
- 2) Montare il supporto bauletto usando le viti 1 per i fissaggi sottosella e le viti 2 + rondelle 3 e 4 per i fissaggi sopra lo stop (Foto 1).
- 3) Montare il bauletto usando la vite 7, la bussola 6 (foto 2) e il dado 5 (foto 3).



Instructions de montage support coffre

- 1) Démonter la poignée passager originale.
- 2) Monter le support du coffre en utilisant les vis 1 pour les fixages sous la selle et les vis 2 + rondelles 3 et 4 pour les fixages au-dessus du feu stop (photo 1).
- 3) Monter le coffre en utilisant la vis 7, le manchon 6 (photo 2) et l'écrou 5 (photo 3).



Montageanleitung Kofferträger

- 1) Den serienmäßigen Beifahrer-Haltegriff abmontieren.
- 2) Den Kofferträger mit den Schrauben 1 unter dem Sattel und den Schrauben 2 + Unterlegscheiben 3 und 4 über dem Stopplicht befestigen (Abb. 1).
- 3) Den Koffer anhand der Schrauben 7, der Buchse 6 (Abb. 2) und der Mutter 5 (Abb. 3) montieren.



Assembly instructions for the top box carrier

- 1) Remove the standard passenger grab handle.
- 2) Fix the top box carrier using screws 1 for fixing underneath the saddle and screws 2 + washers 3 and 4 for fixing above the stoplight (photo 1).
- 3) Fix the top box using screw 7, the bush 6 (photo 2) and nut 5 (photo 3).



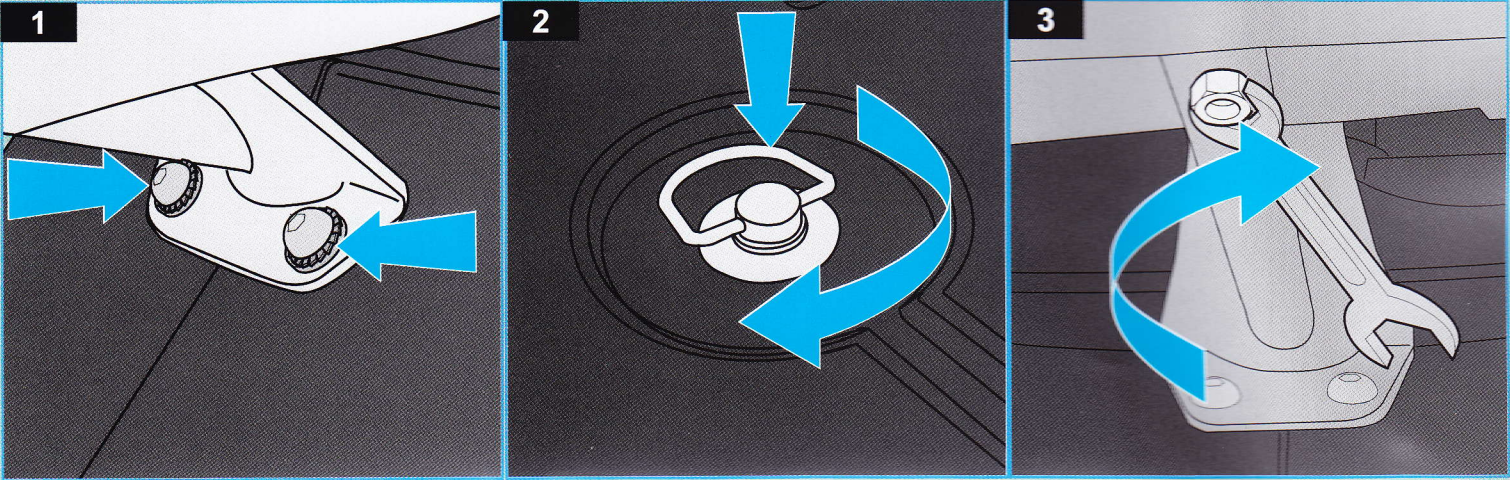
Instrucciones de montaje soporte del baúl

- 1) Desmonte la manilla de serie del pasajero.
- 2) Monte el soporte para el baúl usando los tornillos 1 para las fijaciones debajo del sillín y los tornillos 2 + arandelas 3 y 4 para las fijaciones por encima del stop (Foto 1).
- 3) Monte el baúl usando el tornillo 7, el anillo roscado 6 (foto 2) y la tuerca 5 (foto 3).

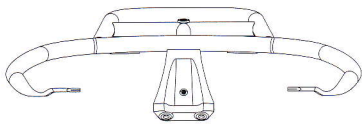


Οδηγίες συναρμολόγησης βάσης για βαλιτσάκι

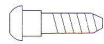
- 1) Αποσυναρμολογήστε τη χειρολαβή συνοδηγού βασικού εξοπλισμού.
- 2) Συναρμολογήστε τη βάση για το βαλιτσάκι χρησιμοποιώντας τις βίδες 1 για τα στηρίγματα κάτω από τη σέλα και τις βίδες 2 + ροδέλες 3 και 4 για τα στηρίγματα πάνω από το stop (Φωτο 1).
- 3) Συναρμολογήστε το βαλιτσάκι χρησιμοποιώντας τη βίδα 7, τη ροδέλα 6 (φωτο 2) και το παξιμάδι 5 (φωτο 3).



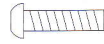
x1



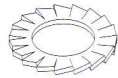
1x2



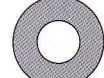
2x2



3x2



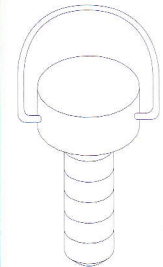
4x2



5x1



7x1



6x1

